

Standard Fabric & Colour Collection

10 ans de garantie standard ou 5 ans de garantie pour un usage 24/7.

La collection standard de tissus et de couleurs est notre collection de tissus, de cuirs et d'autres matériaux.

La collection a été conçue pour faire ressortir les meilleures qualités visuelles et fonctionnelles de ces matériaux. Tous les tissus et cuirs de notre collection Standard sont d'excellente qualité. Nous offrons des délais de livraison courts, une large gamme et tous nos matériaux sont conformes à des exigences environnementales strictes.

Entretien : Pour l'entretien des tissus et des cuirs, veuillez passer l'aspirateur avec une brosse pour meubles ou utiliser un chiffon ou une éponge propre légèrement humidifiée avec de l'eau tiède propre.

Le délai de livraison de l'usine est d'environ 20 jours ouvrables à compter de la réception de la confirmation de la commande.

Remarque! Certains tissus de nos collections peuvent ne pas être approuvés pour toutes les chaises RH, veuillez contacter notre service clientèle pour plus d'informations.

CURA (GABRIEL) - GROUPE DE PRIX 1

Cura est un tissu bicolore composé à 98 % de polyester recyclé. Il a une texture mate, légèrement irrégulière et d'aspect naturel où les fibres grises sombres sous-jacentes créent un effet mélangé discret mais vibrant. La durabilité, l'extensibilité élevées et son toucher doux et volumineux font de Cura un accessoire idéal pour les meubles de bureau et de salon.

Composition: 98 %, 2 % polyester

Poids: 420 g/lm

Résistance à l'abrasion: 100 000 Martindale (EN ISO 12947-2)

Résistance au feu: BS EN 1021 : 1-2, BS 5852 0&1, CA TB 117-2013, ASTM E 84 Classe I

Résistance à la lumière: 5-8 (EN ISO 105 - B02)

Résistance au frottement: 4-5/4-5 (humide/sec) (EN ISO 105X12)

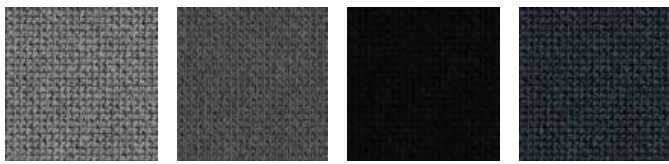
Usure du tissu (boulochage): 4-5 (EN ISO 12945-2)

Environnement: Ecolabel européen, Oeko-Tex® Standard 100, ne contient aucun produit chimique ignifuge, entreprise certifiée ISO 14001

Design : Cenk Kivrikoglu

Lieu de fabrication: Lituanie

Entretien: Lavage ou nettoyage à sec, peut être désinfecté à l'éthanol et peut être nettoyé à l'eau de Javel (Pour plus d'informations, suivez les directives de nettoyage de Gabriel - www.gabriel.dk)



CU60110

CU60109

CU60999

CU66165

XTREME (CAMIRA) - GROUPE DE PRIX 1

Le tissu crêpe Xtreme est composé à 100% de polyester recyclé. Il dispose d'une grande résistance à l'abrasion et au feu. Le tissu convainc par son élasticité extraordinaire, par sa surface légèrement structurée et par son aspect brillant

Composition: 100% polyester recyclé après usage

Poids: 310 g/m²

Résistance à l'abrasion: 100 000 Martindale (EN ISO 12947-2)

Résistance au feu: BS EN 1021: 1&2 (cigarette et allumette), BS 7176 Low & Medium Hazard, BS 5852 Section 4 Crib 5, DIN 4102 B1, UNI 9175 Classe 1 IM, NF D 60-013

Résistance à la lumière: 6 (ISO 105 - B02:2013)

Résistance au frottement: 4/4 (Wet/Dry) (EN ISO 105X12)

Usure du tissu (boulochage): 5 (BS EN ISO 12945-2)

Environnement: EU Ecolabel, Oeko-Tex® Standard 100, Indoor Advantage™ "Gold", colorants non métalliques, fabrication suivant la norme ISO 14001

Design: Camira Design Studio

Lieu de fabrication: Royaume-Uni

Entretien: Lavable à 60 °C et avec un agent de blanchiment (pour plus d'informations, consultez les instructions de nettoyage de Camira –

www.camirafabrics.com)



EXR009

EXR081

EXR145

SELECT (GABRIEL) - GROUPE DE PRIX 2

Select est un tissu en laine avec une structure en relief tissée serrée, combinant une excellente douceur, une extensibilité et une durabilité. Sa texture riche avec le jeu d'ombre et de lumière ajoute de la profondeur à toutes les couleurs de la palette.

Composition: 85% laine de Nouvelle-Zélande, 15% polyamide

Résistance à l'abrasion: 200 000 Martindale (EN ISO 12947-2)

Résistance au feu: BS EN 1021 : 1-2, BS 5852 0&1, BS5852 Crib 5, CA TB 117-2013, IMO MSC 307(88) Annex 1 part 8/MED registration IMO

Résistance à la lumière: 5-8 (EN ISO 105 - B02)

Résistance au frottement: 4-5/4-5 (humide/sec) (EN ISO 105X12)

Usure du tissu (boulochage): 4 (EN ISO 12945-2)

Environnement: Ecolabel européen, Oeko-Tex® Standard 100, 100% sans métaux lourds, entreprise certifiée ISO 14001.

Design: Cenk Kivrikoglu

Lieu de fabrication: Lituanie

Entretien: Nettoyage à sec professionnel (pour plus d'informations, suivez les conseils de nettoyage de Gabriel - www.gabriel.dk)



CAPTURE (GABRIEL) - GROUPE DE PRIX 3

Le tissu Capture est composé d'une laine légèrement feutrée et de polyamide, il est souple, robuste et très agréable au toucher. Des fils de couleurs clairs et foncés sont mélangés lors du tissage afin de proposer une collection raffinée avec des nuances subtiles pour chacun des coloris.

Composition: 85% laine de Nouvelle-Zélande, 15% polyamide

Résistance à l'abrasion: 200 000 Martindale (EN ISO 12947-2)

Résistance au feu: BS EN 1021: 1&2 (cigarette et allumette), BS 5852 section 1 0,1 (cigarette & allumette CA TB 117-2013, Classe Uno UNI 9175 Classe 1 IM

*Résistance à la lumière:** 5-7 (EN ISO 105-B02)

Résistance au frottement: 4-5/4-5 (humide/sec) (EN ISO 105X12)

Usure du tissu (boulochage): 4-5 (EN-ISO 12945-2)

Environnement: EU Ecolabel, Oeko-Tex® Standard 100, exempt à 100% de métaux lourds, fabrication suivant la norme ISO 14001

Design: Cenk Kivrikoglu

Lieu de fabrication: Lituanie

Entretien: Nettoyage à sec professionnel (pour plus d'informations, veuillez consulter les instructions de nettoyage de Gabriel - www.gabriel.dk)



FOCUS (GABRIEL) - GROUPE DE PRIX 3

Focus est un feutre tissé composé à 100 % de laine peignée à longues fibres. Il présente un toucher ultra doux et satiné associé à une grande résistance obtenue grâce à l'utilisation de fils de laine peignée de haute qualité et à des processus de production minutieux. En plus de sa grande résistance, le tissu ne bouloche pas et reste attrayant au fil du temps, quelle que soit l'usure.

Composition: 100% laine de Nouvelle-Zélande

Poids: 660 g/lm

Résistance à l'abrasion: 100 000 Martindale (EN ISO 12947-2)

Résistance au feu: BS EN 1021 : 1-2 (cigarette et allumette), BS 5852 Partie 1 0.1 Cigarette et allumette, CA TB 117-2013, Classe Uno UNI 9175 Classe 1 I EMME, ÖNORM A33800-B1-B33825-Q1UK, AM 18 - NF D 60-013 - (seulement pour le tissu)

Résistance à la lumière: 5-7 (EN ISO 105-B02)

Résistance au frottement: 4-5/4-5 (humide/sec) (EN ISO 105X12)

Usure du tissu (boulochage): 4 (EN ISO 12945-2)

Environnement: Ecolabel européen, Exempt métaux lourds ni produits chimiques nocifs, biodégradable, Oeko-Tex® Standard 100, entreprise certifiée ISO 14001

Design: Inger Mosholt Nielsen, couleurs Cenk Kivrikoglu

Lieu de fabrication: Lituanie

Entretien: Nettoyage à sec professionnel (Pour plus d'informations, suivez les conseils de nettoyage de Gabriel - www.gabriel.dk)



FC60999

FC61039

FC61036

FC61042

FOCUS MELANGE (GABRIEL) - GROUPE DE PRIX 3

Focus Melange est un feutre tissé composé à 100% de laine peignée à longs brins. Il présente un toucher ultra doux et satiné associé à une grande résistance obtenue grâce à l'utilisation de fils de laine peignée de haute qualité et à des processus de production minutieux. En plus de sa grande résistance, le tissu ne bouloche pas et reste attrayant au fil du temps, indépendamment de l'usure. L'épaisseur égale entre le fil de chaîne et le fil de trame donne une expression de couleur mélangée harmonieuse et symétrique.

Composition: 100% de laine de Nouvelle-Zélande

Poids: 660 g/lm

****Résistance à l'abrasion :** ** 100 000 Martindale (EN ISO 12947-2)

Résistance au feu: BS EN 1021 : 1-2 (cigarette et allumette), BS 5852 Partie 1 0.1 Cigarette et allumette, CA TB 117-2013, Classe Uno UNI 9175 Classe 1 I EMME, ÖNORM A33800-B1-B33825-Q1UK

Résistance à la lumière: 5-7 (EN ISO 105-B02)

Résistance aux frottements: 4-5/4-5 (humide/sec) (EN ISO 105X12)

Usure du tissu (boulochage): 4 (EN ISO 12945-2)

Environnement: Ecolabel européen, 100% sans métaux lourds ni produits chimiques nocifs, biodégradable, Oeko-Tex® Standard 100, entreprise certifiée ISO 14001

Design: Inger Mosholt Nielsen, couleurs Cenk Kivrikoglu

Lieu de fabrication: Lituanie

Entretien: Nettoyage à sec professionnel (Pour plus d'informations, suivez les instructions de nettoyage de Gabriel - www.gabriel.dk)



FCM60308

FCM60310

FCM60900

FCM61240

FCM68247

GAJA CLASSIC (GABRIEL) - GROUPE DE PRIX 3

Un tissu crêpe classique fabriqué avec de la laine vierge. Le traitement de finition lui confère une surface lisse et soyeuse. Le tissu est disponible dans un large éventail de coloris aussi bien doux que vifs.

Composition: 100% laine vierge pure

Poids: 530 g/lm

Résistance à l'abrasion: 50 000 Martindale (EN ISO 12947-2)

Résistance au feu: BS EN 1021: 1-2 (cigarette et allumette), BS 5852 0&1 (Cigarette et allumette), BS 5852 Crib 5, Calif. Bull. 117-2013, IMO A.652 (16), UNI 9175 Class 1 IM

Résistance à la lumière: 5-7 (EN ISO 105-B02)

Résistance au frottement: 4-5/4-5 (Wet/Dry) (EN ISO 105X12)

Usure du tissu (boulochage): 4-5 (EN ISO 12945-2)

Environnement: EU Ecolabel, exempt de métaux lourds, Oeko-Tex® Standard 100, société certifiée ISO 14001

Design: Dorte Bo Bojesen

Lieu de fabrication: Lituanie

Entretien: Nettoyage à sec professionnel (pour plus d'informations, veuillez consulter les instructions de nettoyage de Gabriel - www.gabriel.dk)



GA60003

GA60999

GA66005

GA66004

OCEANIC (CAMIRA) - GROUPE DE PRIX 3

Oceanic est fabriqué à partir d'un fil de polyester 100% recyclé, dont 90% sont créés à partir de bouteilles en plastique provenant de décharge et 10% sont des plastiques marins recyclés (provenant de déchets marins). Il s'agit d'un tissu né de l'initiative SEAQUAL, conçue pour lutter contre la pollution marine par le plastique et pour parvenir à un environnement sans déchets. Oceanic a une structure diagonale bicolore avec une surface mate et un toucher doux.

Composition: 100% polyester recyclé, dont 50% de fil SEAQUAL.

Poids: 497 g/m² ±5%

Résistance à l'abrasion: >100 000 Martindale (EN ISO 12947-2)

Résistance au feu: BS EN 1021 : 1-2 (cigarette et allumette), BS 7176 Low, BS 7176 Medium Hazard avec EnviroFlam5, CA TB 117-2013

Résistance à la lumière: 5 (EN ISO 105 - B02 : 2013)

Résistance au frottement: 4/4 (humide/sec) (EN ISO 105X12)

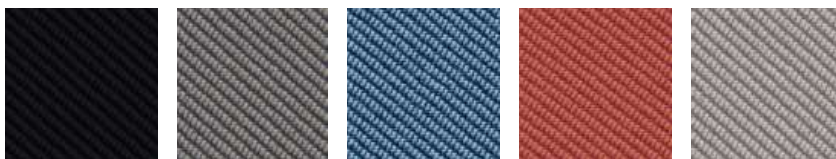
Usure du tissu (boulochage): 4 (EN ISO 12945-2)

Environnement: EU Ecolabel, Oeko-Tex® Standard 100, Indoor Advantage™ "Gold", colorants non métalliques, entreprise certifiée ISO 14001.

Design: Camira Design Studio

Lieu de fabrication: Royaume-Uni

Entretien: Lavable à 60 °C et nettoyable à l'eau de javel (Pour plus d'informations, suivez les instructions de nettoyage de Camira - www.camirafabrics.com).



OCI001

OCI008

OCI011

OCI012

OCI014

PUXX 1 (ONIRO) - GROUPE DE PRIX 3

Puxx 1 est un cuir polyuréthane au toucher doux, facile à nettoyer et à désinfecter. Il est 100% imperméable, antibactérien et antifongique et résistant au sang et à l'urine. Sa solidité, sa durabilité et sa facilité d'entretien en font un produit idéal pour les environnements où les exigences de nettoyage sont élevées.

Composition: Revêtement : 100% polyuréthane avec un soutien en coton/polyester.

Poids: 520 g/m²

Résistance à l'abrasion: 300 000 Martindale (EN 530-2 (2010))

Résistance au feu: BS EN 1021 : 1-2 (cigarette et allumette), CA TB 117-2013, BS 5852:2006 Crib 5, IMO 2010 FTP Code Annex 1 part 8

Résistance à la lumière: 6-7 (EN ISO 105-B02)

Résistance au frottement: 4-5/4-5 (humide/sec) (EN ISO 105X12.2016)

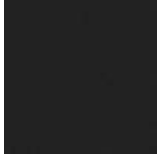
Environnement: Oeko-Tex® Standard 100, 100% sans métaux lourds ni produits chimiques dangereux, entreprise certifiée ISO 14001.

Design : Oniro Design team

Lieu de fabrication: Belgique

Entretien: Alcool, peroxyde d'hydrogène et solutions chlorées. Ne jamais utiliser de solvants. Pour plus d'informations, veuillez contacter le fournisseur

www.oniro.nl



PU215816

PUXX 2 (ONIRO) - GROUPE DE PRIX 3

Puxx 2 est un cuir polyuréthane mat et lisse au toucher doux, facile à nettoyer et à désinfecter. Il est 100% imperméable, antibactérien et antifongique et résistant au sang et à l'urine. Sa solidité, sa durabilité et sa facilité d'entretien en font un produit bien adapté aux environnements où les exigences de nettoyage sont élevées.

Composition: Revêtement : 100% polyuréthane avec un dessous en coton/polyester.

Poids: 520 g/m²

Résistance au feu: 300 000 Martindale (EN 530-2 (2010))

Résistance au feu: BS EN 1021 : 1-2 (cigarette et allumette), CA TB 117-2013, BS 5852:2006 Crib 5, IMO 2010 FTP Code Annex 1 part 8

Résistance à la lumière: 6-7 (EN ISO 105-B02)

Résistance au frottement: 4-5/4-5 (humide/sec) (EN ISO 105X12.2016)

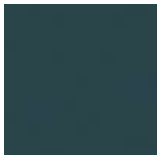
Environnement: Oeko-Tex® Standard 100, 100% sans métaux lourds ni produits chimiques dangereux, entreprise certifiée ISO 14001.

****Design :** ** Oniro Design team

Lieu de fabrication: Belgique

Entretien: Alcool, peroxyde d'hydrogène et solutions chlorées. Ne jamais utiliser de solvants. Pour plus d'informations, veuillez contacter le fournisseur

www.oniro.com



PU223043



PU227001

ILLUSION (NEVOTEX) - GROUPE DE PRIX 4

Illusion est un cuir synthétique résistant et facile à nettoyer, avec un revêtement en polyuréthane (PU) sur un support en coton. Il a une surface semi-mate avec une structure doucement grainée et est recommandé pour une utilisation dans des environnements avec des exigences de nettoyage élevées.

Composition: Revêtement > 100% polyuréthane, support : 100% coton.

Poids: 595 ± 30 g/m²

Résistance à l'abrasion: 500 000 Martindale (EN ISO 5470-2:2003)

Résistance au feu: BS EN 1021 : 1-2 (cigarette & allumette), CA TB 117-2013, BS 5852:2006 Crib 5, DiN 4102-1B2:1998 (B2), IMO 2010 FTP Code Annex 1 part 8

Résistance à la lumière: >7 (EN ISO 105-B02)

Résistance au frottement: 4-5/4-5 (humide/sec) (EN ISO 105X12.2016)

Résistance de la surface: 4-5 (EN12720)

Environnement: Oeko-Tex® Standard 100, exempt de métaux lourds et de produits chimiques nocifs, entreprise certifiée ISO 14001

Design: Nevotex Design team

Lieu de fabrication: Belgique

Entretien: Alcool (75%), peroxyde d'hydrogène et chlore. Pour des recommandations spécifiques, veuillez contacter le fournisseur www.nevotex.com



ILU110

STEELCUT 3 (KVADRAT) - GROUPE DE PRIX 4

Steelcut 3 est un tissu unicolore en laine peignée résistante et en polyamide, qui allie durabilité, douceur au toucher et profondeur des couleurs. La construction crée une surface tridimensionnelle qui ressemble à de petites pyramides ou à des pointes d'acier. Malgré sa technique de tissage complexe, il a une expression simple et précise.

Composition: 90% laine vierge peignée, 10% polyamide.

Poids: 825 g/lm

Résistance à l'abrasion: 100 000 Martindale (EN ISO 12947-2)

Résistance au feu: BS EN 1021 : 1-2 (cigarette & allumette), CA TB 117-2013, BS 5852 Crib 5 (avec traitement), BS 5852 part 1, IMO FTP Code 2010 Part 8, NF D 60 013, NFPA 260, UNI 9175 1IM, ÖNORM B1/Q1, AS/NZS 3837 Class 2, ASTM E84 Class A Unadhered, ASTM 84 Class B Adhered

Résistance à la lumière: 6 (EN ISO 105-B02)

Résistance au frottement: 3-5/4-5 (humide/sec) (EN ISO 105X12)

Usure du tissu (boulochage): 3-4 (EN ISO 12945-2)

Environnement: Ecolabel européen, 100% sans métaux lourds, entreprise certifiée ISO 14001, GREENGUARD Gold.

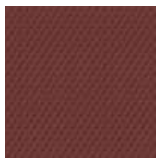
Design: Frans Dijkmeijer, Giulio Ridolfo (coloris actualisés)

Lieu de fabrication: Royaume-Uni

Entretien: Nettoyage à sec professionnel avec tétrachloroéthylène, procédé normal (pour plus d'informations, suivez les directives de nettoyage de Kvadrat - www.kvadrat.dk)



STT190



STT655

STEELCUT TRIO 3 (KVADRAT) - GROUPE DE PRIX 4

Steelcut Trio 3 est un tissu robuste en laine peignée et polyamide, composé de fils de trois coloris différents. Les coloris et le tissage spécial créent une surface tridimensionnelle où les couleurs semblent changer en fonction de l'angle de perspective. Comme Steelcut 3, malgré la complexité du tissage, il possède un aspect simple et précis.

Composition: 90% laine vierge peignée, 10% polyamide

Poids: 770 g/lm

Résistance à l'abrasion: 100 000 Martindale (EN ISO 12947-2)

Résistance au feu: BS EN 1021: 1-2 (cigarette et allumette) AS/NZS 3837, classe 2, BS 5852 Crib 5, BS 5852 part 1, BS 5852, source d'inflammation 3, DIN 4102 B2, ÖNORM B1/Q1,), IMO FTP Code 2010 section 8, NF D 60 013, NFPA 260, UNI 9175 1IM, CA TB 117-2013

Résistance à la lumière: 6-7 (EN ISO 105-B02)

Résistance au frottement: 3-5/4-5 (Wet/Dry) (EN ISO 105X12)

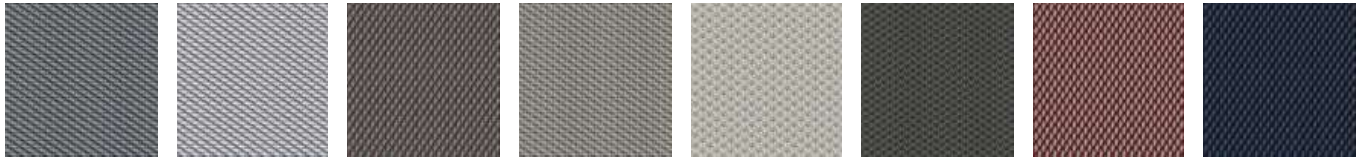
Usure du tissu (boulochage): 3-4 (BS EN ISO 12947-2)

Environnement: EU Ecolabel, exempt à 100% de métaux lourds, ISO 14001 certified company, GREENGUARD Gold

Design: Frans Dijkmeijer, Giulio Ridolfo (couleurs mis à jour)

Lieu de fabrication: Royaume-Uni

Entretien: Nettoyage à sec professionnel (pour plus d'informations, veuillez consulter les instructions de nettoyage de Kvadrat – www.kvadrat.dk)



STT153

STT133

STT276

STT253

STT213

STT383

STT645

STT796

ELMOSOFT (ELMO) - GROUPE DE PRIX 7

Elmosoft est un cuir grainé semi-aniline de qualité supérieure sans chrome provenant de bovins scandinaves. Il est doux et flexible avec un confort et une durabilité exceptionnels. Les piqûres d'insectes visibles et les cicatrices ajoutent à la qualité du cuir un caractère authentique.

Épaisseur: 1,1 - 1,3 mm

Résistance au feu: BS EN 1021 : 1-2 (cigarette et allumette), BS 5852 Crib 5, CA TB 117-2013, DIN 4102 -1 (B1), IMO 2010 FTP Code Part 8 (IMO652), UNI 9175 , norme B 3825, UNI 9175

Résistance à la lumière: 6 (EN ISO 105-B02)

Résistance au frottement: Humide 80/4 - Sec 2000/4 - Sweat 50/4 - ISO 11640

Adhérence du finissage: ≥ 2 N/cm - ISO 11644

Résistance au déchirure: ≥ 20 N/cm DIN 53329-A

Environnement: Exempt métaux lourds, tanné sans utiliser de sels de chrome, entreprise certifiée ISO 14001, technologie de tannage à l'eau propre avec station de traitement d'eau biologique et 100% neutre en CO2, en terme de consommation d'énergie.

Bien-être animal Toutes les peaux sont des sous-produits des industries de la viande et des produits laitiers avec une traçabilité jusqu'à la ferme. Suite à des réglementations strictes sur le bien-être animal conformément aux normes nationales et internationales telles que celles émises par l'Organisation mondiale de la santé animale (6 libertés en matière de bien-être animal)

Lieu de fabrication: Suède

Entretien: (Suivez les directives de notre fournisseur – www.elmoleather.com)



EL99999

EL93068

EL33004

COUTÛRES DÉCORATIVES

Les coutûres décoratives peuvent ajouter l'indispensable petit plus à votre siège

Une collection de 10 couleurs de fils est disponible pour tous les textiles des sièges:

- Axia 2.1-2.4
- l'assise d'Axia 2.5



4908
Purple

1226
Yellow

6968
Turquoise

3822
Red

9389
Silver Grey

9582
Grey

8569
Beige

8135
Warm White

1712
Cold White

9700
Black

Extended Collection de Tissus et Couleurs

FOURNISSEUR/COLLECTION	GRUPE DE PRIX	FOURNISSEUR/COLLECTION	GRUPE DE PRIX
Ambla - www.ambla.com		Gabriel - www.gabriel.dk	
Exmoor	4	Breeze Fusion	4
Wild Heather	4	Capture*	3
		Comfort +	5
Bogesunds Väveri - www.bogesunds.se		Crisp	3
Global ESD Melange	OR	Cura *	3
		Fame	3
Camira Fabrics - www.camirafabric.com		Focus *	3
24/7+2)	3	Focus Melange *	3
24/7 Flax	3	Focus Royal	3
Blazer	3	Gaja Classic *	3
Era	3	Gaja C2C	3
Hi-tech	3	Go Check (Trevira CS)	3
Mainline Flax	3	Harmony	3
Mainline Twist	3	Lense	3
Nexus	3	Renewed Loop	3
Oceanic *	3	Select *	2
Quest	3	Step (Trevira CS)	3
RePlay	3	Step Melange (Trevira CS)	3
Rivet	3	Tonal	3
Revolution	4	Umber	3
Sumi	4		
Synergy	3	Guilford of Maine - www.guilfordofmaine.com	
Urban	3	Staccato*2)	5
Xtreme *	3		
Climatex/Jab - www.climatex.jab.de		GU - www.gu.no	
Ultra *1)	3	Amdal	4
		Bardal	3
De Ploeg - www.deploeg.com		Gandal +	4
Ploegwool	5	Heidal	3
Stavanger	5	Hemsedal	5
Elmo - www.elmoleather.com		Hornschuch/Skai - www.skai.com	
Elmosoft *	OR	Skai Mano-S (ESD) ³⁾	3
Elmosoft Piqué	OR	Krall & Roth - www.krallroth.com	
Fidivi - www.fidivi.com		Shrinx Join * 4)	OR
Bondai	3	Shrinx Wool ⁴⁾	OR

* Couleurs non standard

1) Seulement pour BMA Axia Focus

2) Seulement pour BMA Axia Focus and BMA Secur

3) Seulement pour BMA Axia 2.0 ESD

4) Seulement pour BMA Axia 2.5

5) Pas testé pour BMA Axia Exclusive

6) Seulement pour BMA Axia

REMARQUE! Certains tissus de nos collections peuvent ne pas être approuvés pour BMA Axia Focus et BMA Secur, veuillez voir notre 24/7 Fabric Collection pour tissus approuvés.

FOURNISSEUR/COLLECTION	GROUPE DE PRIX	FOURNISSEUR/COLLECTION	GROUPE DE PRIX
Kvadrat - www.kvadrat.dk		Oniro - www.oniro.nl	
Clara 2	4	Puxx 1 *	3
Coda 2	OR	Puxx 2	3
Divina 3	5		
Divina MD	5	Serge Ferrari - www.sergeferrari.com	
Divina Melange 3	5	Stamskin ⁶⁾	4
Fiord	4		
Foss	5	Spradling - www.spradling.eu	
Hallingdal 65	5	Dolce*	4
Melange Nap **	4	Valencia	3
Re-wool **	3		
Steelcut 3 *	4	Svensson - www.ludvigsvensson.com	
Steelcut Trio 3 *	4	Khaki (Trevira CS)	3
Steelcut Quartet	5	Node	4
Tonus 4	5	Step	4
Twill Weave **	5		
Vidar	6	Vescom - www.vescom.com	
		Acton	4
		Gamut	4
Nevotex - www.nevotex.se		Silica	5
Illusion *	4		

* Couleurs non standard

** Couleurs non-curated

1) Seulement pour BMA Axia Focus

2) Seulement pour BMA Axia Focus and BMA Secur

3) Seulement pour BMA Axia 2.0 ESD

4) Seulement pour BMA Axia 2.5

5) Pas testé pour BMA Axia Exclusive

6) Seulement pour BMA Axia

Curated Fabric & Colour Collection

FLOKK & KVADRAT CURATED COLLECTION

Flokk & Kvadrat Curated Collection est une collection de textiles et de couleurs soigneusement sélectionnés pour offrir des choix plus spécifiques et inspirants à nos clients. L'assortiment se compose de cinq gammes différentes de textiles dans une variété de couleurs et de textures - chacune ayant des caractéristiques et des expressions distinctes. La diversité des textiles et des couleurs reflète un design et une qualité élevés, et répond aux exigences techniques et environnementales pour les intérieurs de bureaux et les espaces publics. Pour les spécifications techniques, la description des produits et l'aperçu des couleurs, voir le site web et la carte des couleurs.

La collection Curated est disponible en catégorie de prix 3:

- **Re-Wool:** 128, 198, 448, 458, 558, 568, 628, 648, 718, 758, 768, 858

La collection Curated est disponible en catégorie de prix 4:

- **Melange Nap:** 111, 171, 191, 211, 241, 371, 411, 521, 651, 751, 911, 951

La collection Curated est disponible en catégorie de prix 5:

- **Twill Weave:** 190, 280, 430, 530, 780, 940, 990

Pour en savoir plus: <https://info.flokk.com/en/global/flokk-kvadrat>

